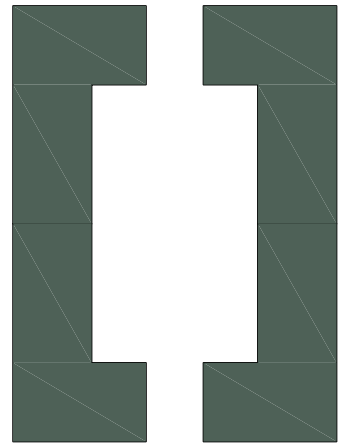


# ZAMAKOSOLUA

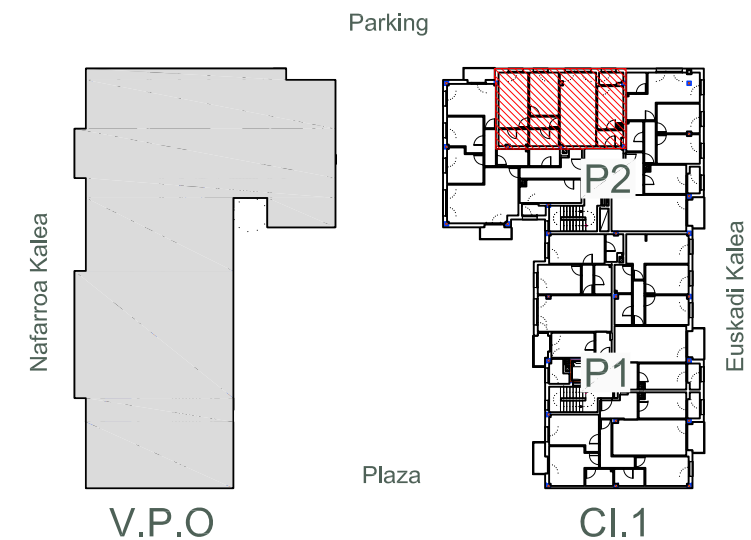


24 VIVIENDAS LIBRES,  
TRASTEROS Y GARAJES  
PARCELA CI.1. GALDAKAO



▲  
**B**

Vivienda B	Superficie Útil
Cocina	8.41m <sup>2</sup>
Salón Comedor	20.65m <sup>2</sup>
Dormitorio 1	12.74m <sup>2</sup>
Dormitorio 2	9.88m <sup>2</sup>
Dormitorio 3	-
Vestíbulo	3.17m <sup>2</sup>
Pasillo	2.60m <sup>2</sup>
Baño 1	3.81m <sup>2</sup>
Baño 2	3.90m <sup>2</sup>
Tendedero	2.22m <sup>2</sup>
<b>TOTAL</b>	<b>67.37m<sup>2</sup></b>
Terraza	-



**GESTIONA :**



**Portal 2 - Cuarto B**

SUP. CERRADA VIVIENDA 67,37 m<sup>2</sup>

TR1 TERRAZA - m<sup>2</sup>  
TR2 TERRAZA - m<sup>2</sup>

**CONSTRUYE:**

